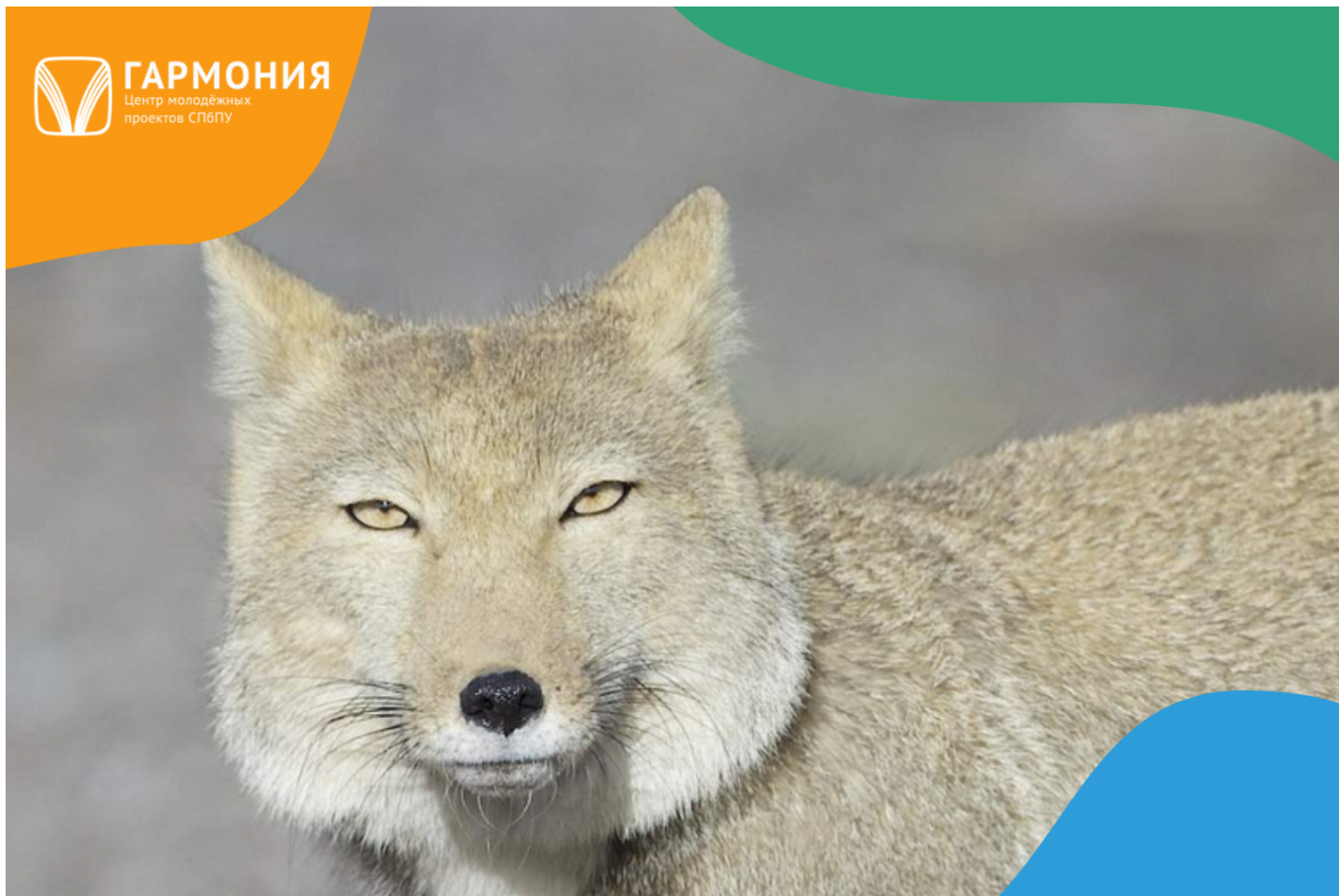


## В гармонии с тибетской лисой



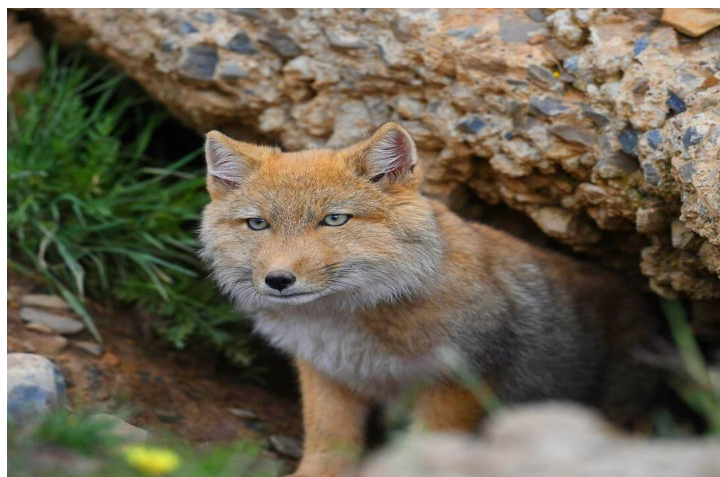
**ГАРМОНИЯ**  
Центр молодёжных  
проектов СПбПУ



*Тибетская лисица – является самой миниатюрной из всех видов лис. Внешний вид ее сильно похож на волка.*

Предки данного вида появились более 50 млн лет тому назад на территории Северной Америки.

Тибетская лисица по размеру чуть больше кота. Длина тела в среднем составляет 60-70 сантиметров, масса тела от 5 до 6 килограммов.



Основной ареал обитания тибетских лис на сегодняшний день сосредоточен в районе

Тибетского плато. Но ее можно встретить и в Индии, особенно в северо-западном направлении. Мало того, эта лиса встречается даже в Китае. Для постоянного проживания лисицы выбирают отдаленное, глухое место вдали от человеческих поселений.

Зверь стал всемирно известным в 2006 году после выхода сериала BBC "Планета Земля", где его впервые в истории засняли на видео.

Тибетская лисица предпочитает скрытый, уединенный образ жизни. На охоту выходят только днем, в остальное время предпочитают прятаться. Тибетские лисицы очень доброжелательно относятся к своим сородичам и никогда не отстаивают в драках право проживать на одной территории.